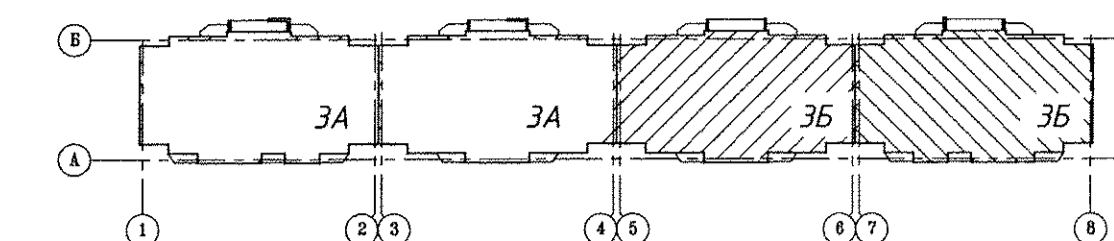
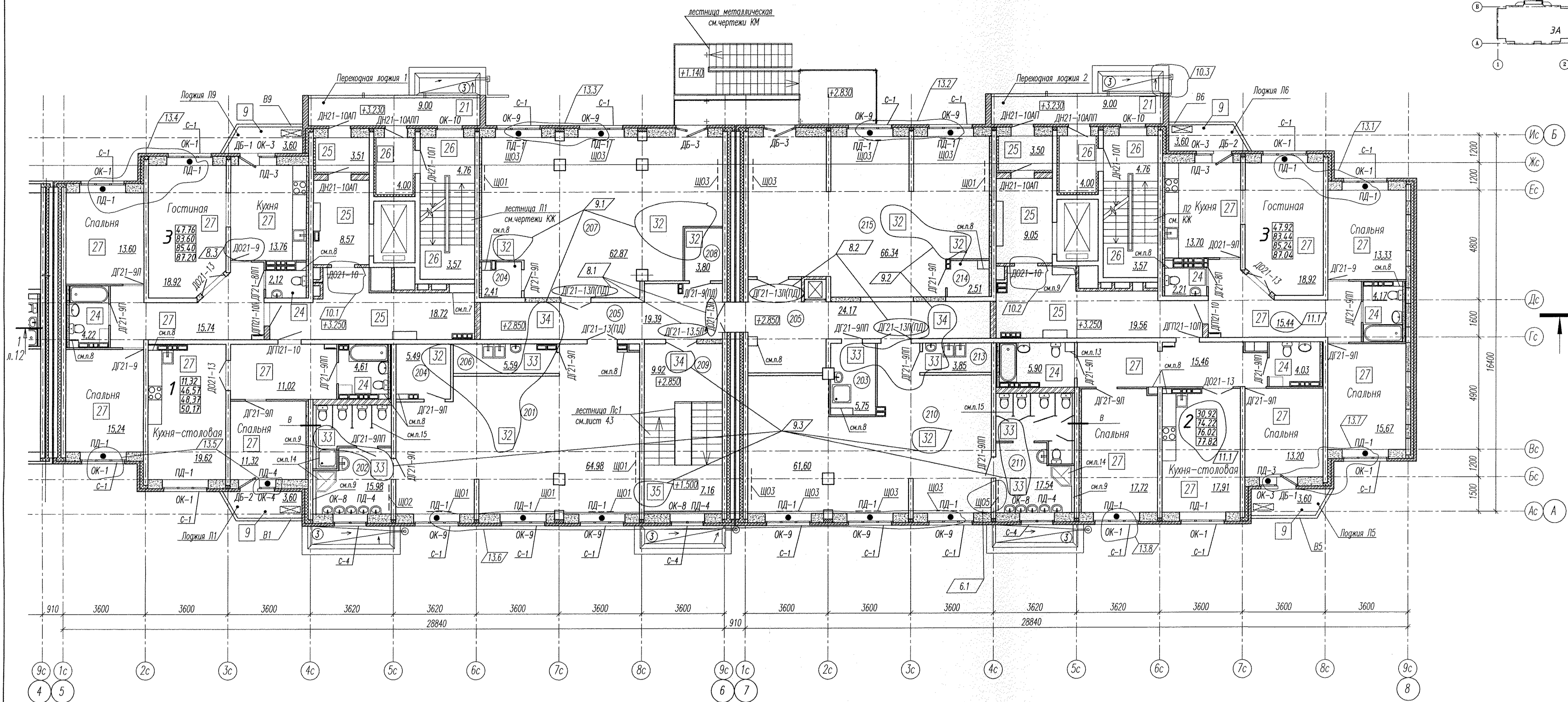


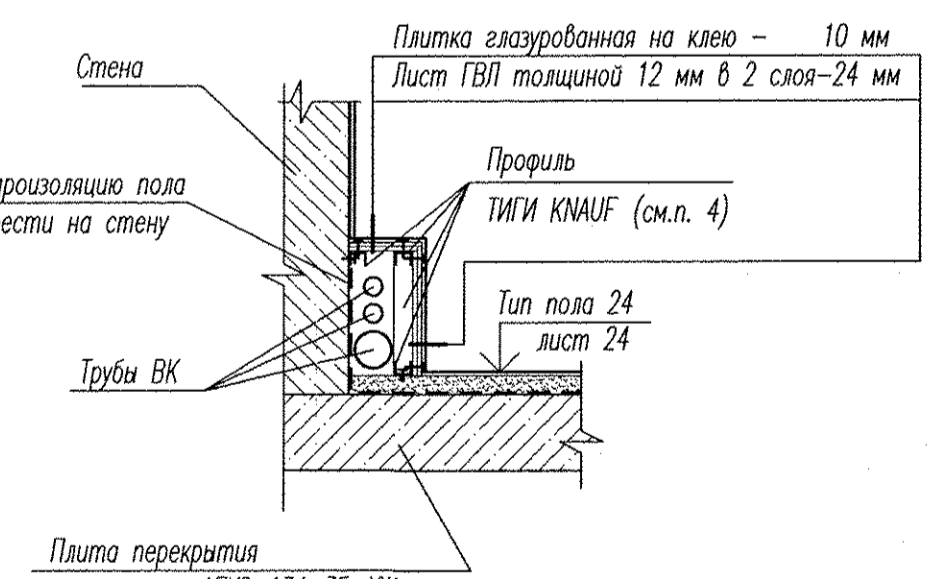
Отделочный план 2 этажа

Компоновочная схема



ЭКСПЛИКАЦИЯ ПОМЕЩЕНИЙ

Номер пом.	Наименование	Площадь, м <sup>2</sup>	Категория помещений по функциональному назначению
ДДУ (второй этаж)			
201	Групповая младшей группы	64,98	
202	Туалетные	15,98	
203	Комната персонала	5,57	
204	Техническое помещение	2,41	
205	Коридор	19,39	
206	Буфетная	5,59	
207	Спальня	62,87	
208	Хозяйственная кладовая	3,80	В3
209	Лестничная клетка	9,92	
210	Групповая средней группы	61,60	
211	Туалетные	17,54	
213	Буфетная	3,85	
214	Техническое помещение	2,51	
215	Спальня	66,34	
	Итого	342,350	



- Кладочный план 2 этажа см. лист 6.
- Экспликация половой части дома и ДДУ см. лист 24. Везомость отрезки помещений см. лист 26.
- Схемы заполнения оконных и дверных проемов и спецификация элементов заполнения оконных и дверных проемов см. лист 27.
- Утепление стен тамбуров переходных лоджий выполнять по узлу 6, лист 32 минеральной ватой плотностью 45кг/м<sup>3</sup>, с последующей зашивкой листами ГВЛ толщиной 12мм в 2 слоя по каркасу ТИГИ KNAUF. Элементы утепления тамбуров утеплить в спецификации элементов утепления внутренних стен, перегородок и перекрытий, элементной зашивки коммуникаций, элементов исполнения ниш этажных электрощитов, зашивки коммуникаций на листе 34.
- Ниши для этажных электрощитов выполнять в перегородках из силикатного кирпича производства SImat, а квартирных - из ГВЛ толщиной 12мм в 1 слой по каркасу KNAUF, см. лист 25.
- Схемы расположения элементов лоджий Л1...Л9 см. листы 28,29.
- Стояки коммуникаций ОВ в общих коридорах зашить листами ГВЛ толщиной 12мм в 2 слоя по каркасу ТИГИ KNAUF с последующей установкой ЦЭ-2, см. лист 25. Этажные щиты ЦЭ-2 учесть в спецификации элементов заполнения дверных проемов, лист 27.
- В указанных местах выполнять зашивку коммуникаций листами ГВЛ толщиной 12мм в 1 слой по каркасу KNAUF.
- В указанных местах выполнять зашивку труб горячего водоснабжения по типу узла В.
- Лестница Лс1 см. лист 43.
- Щиты ограждения ЩО1...ЩО5 отопительных приборов учесть в спецификации щитов ограждения на листе 26.
- В коридорах секций в планировочных осях 5-6, 7-8 выполнить подвесные потолки системы типа "Армстронг", низ потолка на отметке не ниже 2400 мм от уровня чистого пола. Схемы подвесных потолков см. лист 42.
- В указанном месте стояки ВК зашить листами ГВЛ толщиной 12мм в 2 слоя по каркасу ТИГИ KNAUF с устройством отверстия 300x400(н), низ на высоте 900 мм от пола (уточнить по месту) с последующей установкой люка ЛКМ1. Люки ЛКМ1 учесть в спецификации элементов заполнения дверных проемов на листе 27.
- В указанном месте под поддон и душевую кабину выполнить набетонку высотой 150мм над уровнем пола.
- Перегородки в санузлах ДДУ разработаны на листе 42.

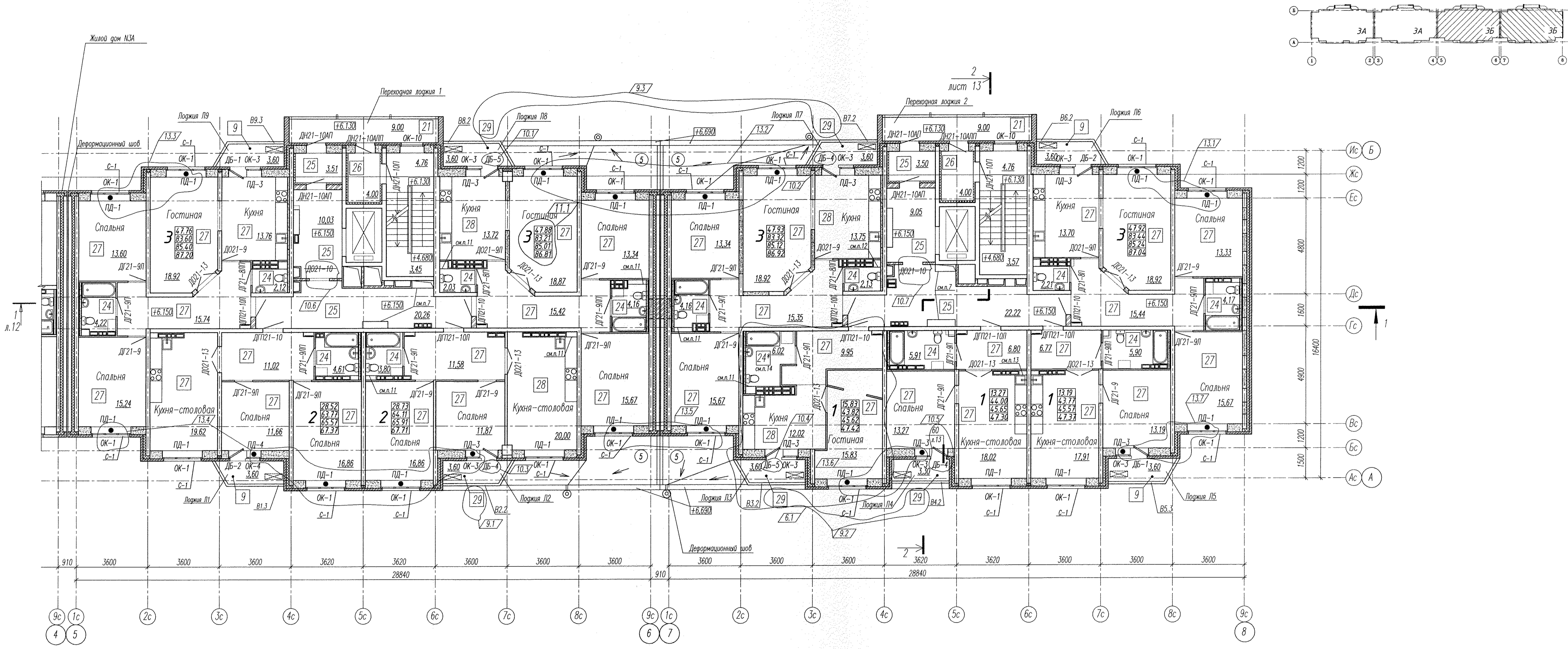
ОСНОВНЫЕ ОБОЗНАЧЕНИЯ:

- 120/250 - перегородки из блоков силикатных панелей с газорегулирующими элементами
- 120, 250мм - перегородки из кирпича
- несущие монолитные железобетонные стены
- зашивка ГВЛ по каркасу ТИГИ KNAUF
- жилая площадь квартиры
- общая площадь квартиры без лоджии и балкона
- общая площадь квартиры с лоджией и балконом (с коэффициентом - лоджия 0,5)
- общая площадь квартиры с лоджией и балконом (с коэффициентом 1)
- тип пола
- вид лоджии
- место установки кондиционера
- место установки встроенного вентиляционного приточного клапана Air-Box Comfort

Лист	№	Дата	Исполнитель	Проверенный	Дата
13	9	445-15	И.С.	О.Б.	06.15
11	2	300-15	И.С.	О.Б.	04.15
10	3	158-15	И.С.	О.Б.	02.15
9	3	979-14	И.С.	О.Б.	11.14
8	3	922-14	И.С.	О.Б.	10.14
6	2	845-14	И.С.	О.Б.	09.14
5	-	Нов. 1768-14	И.С.	О.Б.	09.14

АПВ2-134-3Б-АР			
Изм.	Кол.уч.	Лист	Дата
И.С.	1	1	08.14
И.С.	1	2	08.14
И.С.	1	3	08.14
И.С.	1	4	08.14
И.С.	1	5	08.14
И.С.	1	6	08.14
И.С.	1	7	08.14
И.С.	1	8	08.14
И.С.	1	9	08.14
И.С.	1	10	08.14
И.С.	1	11	08.14
И.С.	1	12	08.14
И.С.	1	13	08.14
И.С.	1	14	08.14
И.С.	1	15	08.14
И.С.	1	16	08.14
И.С.	1	17	08.14
И.С.	1	18	08.14
И.С.	1	19	08.14
И.С.	1	20	08.14
И.С.	1	21	08.14
И.С.	1	22	08.14
И.С.	1	23	08.14
И.С.	1	24	08.14
И.С.	1	25	08.14
И.С.	1	26	08.14
И.С.	1	27	08.14
И.С.	1	28	08.14
И.С.	1	29	08.14
И.С.	1	30	08.14
И.С.	1	31	08.14
И.С.	1	32	08.14
И.С.	1	33	08.14
И.С.	1	34	08.14
И.С.	1	35	08.14
И.С.	1	36	08.14
И.С.	1	37	08.14
И.С.	1	38	08.14
И.С.	1	39	08.14
И.С.	1	40	08.14
И.С.	1	41	08.14
И.С.	1	42	08.14
И.С.	1	43	08.14
И.С.	1	44	08.14
И.С.	1	45	08.14
И.С.	1	46	08.14
И.С.	1	47	08.14
И.С.	1	48	08.14
И.С.	1	49	08.14
И.С.	1	50	08.14
И.С.	1	51	08.14
И.С.	1	52	08.14
И.С.	1	53	08.14
И.С.	1	54	08.14
И.С.	1	55	08.14
И.С.	1	56	08.14
И.С.	1	57	08.14
И.С.	1	58	08.14
И.С.	1	59	08.14
И.С.	1	60	08.14
И.С.	1	61	08.14
И.С.	1	62	08.14
И.С.	1	63	08.14
И.С.	1	64	08.14
И.С.	1	65	08.14
И.С.	1	66	08.14
И.С.	1	67	08.14
И.С.	1	68	08.14
И.С.	1	69	08.14
И.С.	1	70	08.14
И.С.	1	71	08.14
И.С.	1	72	08.14
И.С.	1	73	08.14
И.С.	1	74	08.14
И.С.	1	75	08.14
И.С.	1	76	08.14
И.С.	1	77	08.14
И.С.	1	78	08.14
И.С.	1	79	08.14
И.С.	1	80	08.14
И.С.	1	81	08.14
И.С.	1	82	08.14
И.С.	1	83	08.14
И.С.	1	84	08.14
И.С.	1	85	08.14
И.С.	1	86	08.14
И.С.	1	87	08.14
И.С.	1	88	08.14
И.С.	1	89	08.14
И.С.	1	90	08.14
И.С.	1	91	08.14
И.С.	1	92	08.14
И.С.	1	93	08.14
И.С.	1	94	08.14
И.С.	1	95	08.14
И.С.	1	96	08.14
И.С.	1	97	08.14
И.С.	1	98	08.14
И.С.	1	99	08.14
И.С.	1	100	08.14





1. Кладочный план 3 этажа см. лист 7.
2. Экспликация полов жилой части дома и ДДУ см. лист 24. Ведомость отделки помещений см. лист 26.
3. Схема заполнения оконных и дверных проемов и спецификация элементов заполнения оконных и дверных проемов см. лист 27.
4. Утепление стен тамбуров переходных лоджий выполнять по узлу 6, лист 32 минеральной плотностью 45кг/м<sup>3</sup>, с последующей защитой листами ГВЛ толщиной 12мм в 2 слоя по каркасу ТИГИ КНАУФ. Элементы утепления тамбуров учтены в спецификации элементов утепления внутренних стен, перегородок и перекрытий, элементов зашивки коммуникаций, элементов исполнения ниш этажных электрощитов, зашивки коммуникаций на листе 34.
5. Ниши для этажных электрощитов выполнять из бетонных лотков с последующей установкой ЦЭ-1, а квартирных - из ГВЛ толщиной 12мм в 1 слой по каркасу КНАУФ, схемы см. лист 25.
6. Схемы расположения элементов лоджий Л1...Л5 см. листы 28,29.
7. Стойки коммуникаций в общих коридорах защитить листами ГВЛ толщиной 12мм в 2 слоя по каркасу ТИГИ КНАУФ с последующей установкой ЦЭ-2, см. лист 25. Этажные щиты ЦЭ-2 учтены в спецификации элементов заполнения дверных проемов, лист 27.
8. В указанных местах выполнять зашивку коммуникаций листами ГВЛ толщиной 12мм в 1 слой по каркасу ТИГИ КНАУФ.
9. При установке окон, выходящих на лоджии сливы не устанавливать, вместо них выполнять откосы из цементно-песчаного раствора М100, поверхность зажелезить.
10. В лифтовых холлах, в коридорах секций в планировочных осях 5-6, 7-8 выполнять подвесные потолки системы типа "Армстронг", низ потолка на отметке не ниже 2500 мм от уровня чистого пола. Схемы подвесных потолков см. лист 42.
11. В указанном месте стойки ВК зашить листами ГВЛ толщиной 12мм в 2 слоя по каркасу ТИГИ КНАУФ с устройством отверстия 300x400(н), низ на высоте 900 мм от пола (точность по месту) с последующей установкой люка ЛКМ1. Люки ЛКМ1 учтены в спецификации элементов заполнения дверных проемов на листе 27.
12. В указанном месте стойки ВК зашить листами ГВЛ толщиной 12мм в 2 слоя по каркасу ТИГИ КНАУФ с устройством отверстия 200x200(н), низ на высоте 900 мм от пола (точность по месту) с последующей установкой люка ЛКМ2. Люки ЛКМ2 учтены в спецификации элементов заполнения дверных проемов на листе 27.
13. Состав кровли см. лист 11.
14. В данном помещении предусмотреть дополнительный слой гидроизоляции.

ИСПОЛНЕНИЕ ОБОЗНАЧЕНИЯ:

- перегородки из блоков силикатных полнотелых с газорезными элементами
- перегородки из кирпича - 120, 250мм
- несущие монолитные железобетонные стены
- зашивка ГВЛ по каркасу ТИГИ КНАУФ

2

- жилая площадь квартиры
- общая площадь квартиры без лоджий и балконов
- общая площадь квартиры с лоджией и балконом (с коэффициентом - лоджия 0,5)
- общая площадь квартиры с лоджией и балконом (с коэффициентом 1)

- 14 - тип пола
- Л1.1 - вид лоджии
- место установки кондиционера
- 5 - тип кровли
- место установки встроенного вентиляционного приточного клапана Air-Box Comfort S

13	8	445-15	НСЗ	06.15
11	1	300-15	НСЗ	04.15
10	7	150-15	НСЗ	02.15
9	3	197-14	НСЗ	11.14
6	1	845-14	НСЗ	09.14
5	-	768-14	НСЗ	09.14
Изм.	Кол.уч.	Лист	Подпись	Дата
И. арх.	Земцова			09.14
И. контр.	Ряжкова			
Разраб.	Савина			
Проберал	Земцова			
Исполнил	Савина			

АПВ2-134-3Б-АР

Многоэтажные жилые дома с нежилыми помещениями, встроенными детскими дошкольными учреждениями и подземными паркингами по ул. Машинная-Лузанская в Октябрьском районе г. Екатеринбург

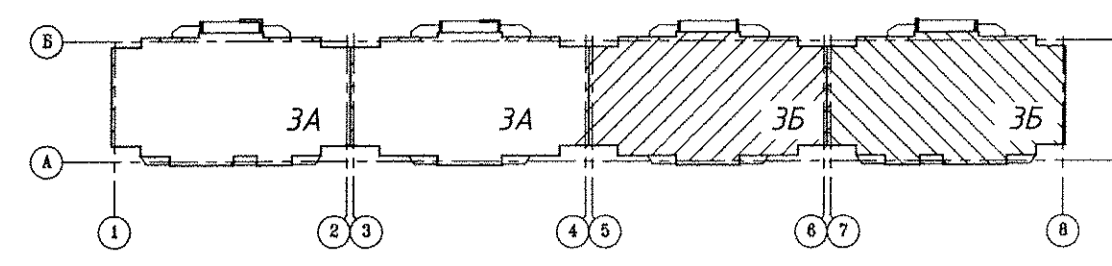
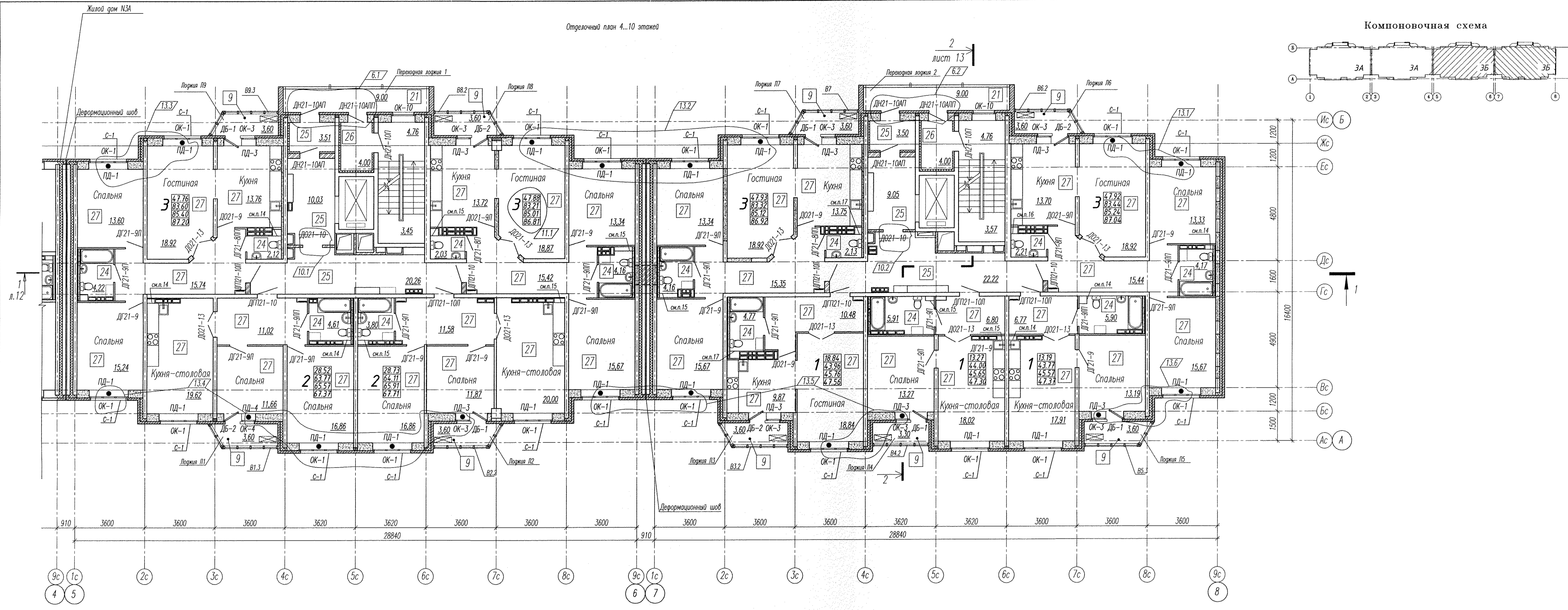
Жилой дом 3Б со встроенным детским дошкольным учреждением на 50 мест	Стадия	Лист	Листов
	Р	22	

Отделочный план 3 этажа

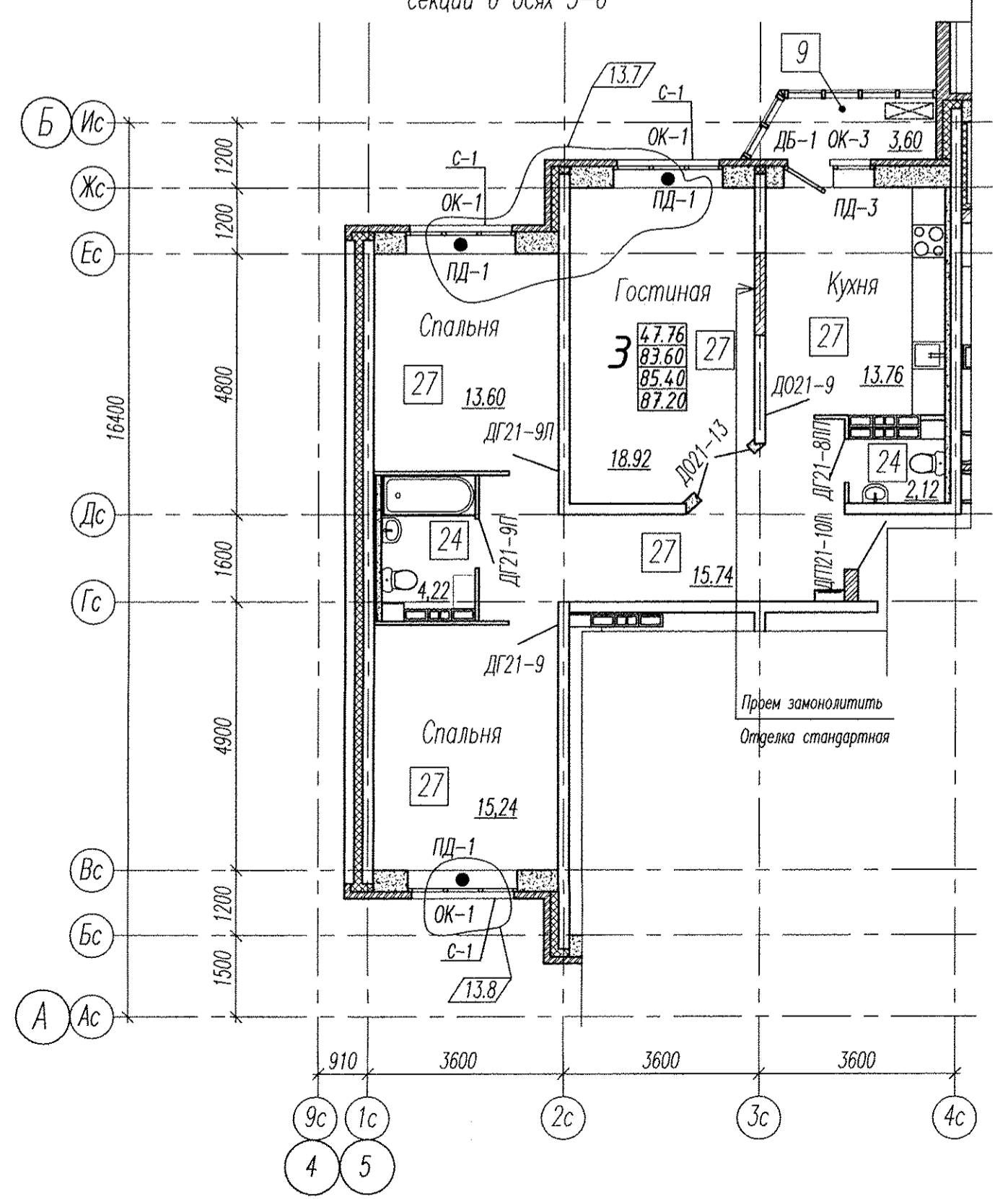
340  
"Корпорация "Амистройкомплекс"

Формат А1





Фрагмент отделочного плана 7 этажа в осях 1с-4с  
секции в осях 5-6



1. Кладочный план 4...10 этажей см. лист 8.
2. Экспликацию полов жилой части дома см. лист 24.
3. Вероятность отделки помещений см. лист 26.
4. Схемы заполнения оконных и дверных проемов и спецификацию элементов заполнения оконных и дверных проемов см. лист 27.
5. Утепление стен тамбуров переходных коридоров выполнить по узлу 6, лист 32 мин. ватой плотностью 45кг/м<sup>3</sup>, с последующей защитой листами ГВЛ толщиной 12мм в 2 слоя по каркасу ТИГИ KNAUF. Элементы утепления тамбуров учтены в спецификации элементов утепления внутренних стен, перегородок и перекрятий, элементов зашивки коммуникаций, элементов исполнения ниш этажных электрощитов, зашивки коммуникаций на листе 34.
6. Ниши для этажных электрощитов выполнить из бетонных лотков с последующей установкой щита ЩЭ-1, а в квартирных - из ГВЛ толщиной 12мм в 1 слой по каркасу KNAUF, схемы см. листы 28, 29.
7. Стойки коммуникаций в общих коридорах защитить листами ГВЛ толщиной 12мм в 2 слоя по каркасу ТИГИ KNAUF с последующей установкой ЩЭ-2, см. лист 25. Этажные щиты ЩЭ-2 учтены в спецификации элементов заполнения дверных проемов, лист 27.
8. В указанных местах выполнить зашивку коммуникаций листами ГВЛ толщиной 12мм в 1 слой по каркасу ТИГИ KNAUF.
9. Схемы остекления лоджий (схемы вытрафки В1...В9) см. листы 28...29.
10. Ограждения внутренних лестниц см. чертежи АРМ.
11. При установке окон, выходящих на лоджии, слухи не устанавливать, вместо них выполнить откосы из цементно-песчаного раствора М100, поверхность зажеленить.
12. При установке окон ОК-10 в лестничных клетках подоконные доски не устанавливать, вместо них выполнить откосы из цементно-песчаного раствора М100, поверхность зажеленить и покрасить.
13. В лифтовых холлах, в коридорах секции в планировочных осях 5-6, 7-8 выполнить подвесные потолки системы типа "Армстронг", низ потолка на отметке не ниже 2500 мм от уровня чистого пола. Схемы подвесных потолков см. лист 42.
14. В указанном месте стойки ВК защитить листами ГВЛ толщиной 12мм в 2 слоя по каркасу ТИГИ KNAUF с устройством отверстия 300x400(н) на 4;7;10 этажах, низ на высоте 900 мм от пола (уточнить по месту) с последующей установкой люка ЛКМ1. Люки ЛКМ1 учтены в спецификации элементов заполнения дверных проемов на листе 27.
15. В указанном месте стойки ВК защитить листами ГВЛ толщиной 12мм в 2 слоя по каркасу ТИГИ KNAUF с устройством отверстия 300x400(н) на 6;10 этажах, низ на высоте 900 мм от пола (уточнить по месту) с последующей установкой люка ЛКМ1.
16. В указанном месте стойки ВК защитить листами ГВЛ толщиной 12мм в 2 слоя по каркасу ТИГИ KNAUF с устройством отверстия 200x200(н) на 4;7;10 этажах, низ на высоте 900 мм от пола (уточнить по месту) с последующей установкой люка ЛКМ2.
17. В указанном месте стойки ВК защитить листами ГВЛ толщиной 12мм в 2 слоя по каркасу ТИГИ KNAUF с устройством отверстия 200x200(н) на 6;10 этажах, низ на высоте 900 мм от пола (уточнить по месту) с последующей установкой люка ЛКМ2. Люки ЛКМ2 учтены в спецификации элементов заполнения дверных проемов на листе 27.

УСЛОВНЫЕ ОБОЗНАЧЕНИЯ:

- перегородки из блоков силикатных полнотелых с пазорезными элементами - 120, 250мм
- перегородки из кирпича - 120, 250мм
- несущие монолитные железобетонные стены
- зашивка ГВЛ по каркасу ТИГИ KNAUF
- 30,88 - жилая площадь квартиры
- 67,82 - общая площадь квартиры без лоджии и балкона
- 68,00 - общая площадь квартиры с лоджией и балконом (с коэффициентом - лоджия 0,5)
- 69,80 - общая площадь квартиры с лоджией и балконом (с коэффициентом 1)
- 14 - тип пола
- Л1.1 - вид лоджии
- место установки кондиционеров
- место установки встроенного вентиляционного приточного клапана Air-Box Comfort S

13	9	-	445-15	И.С.А.	06.15
11	1	Изм.	300-15	И.С.А.	04.15
10	2	Изм.	155-15	И.С.А.	02.15
6	2	Изм.	845-14	И.С.А.	08.14
5	-	Нов.	768-14	И.С.А.	08.14
Изм.	Колуч.	Лист	Нжк.	Подпись	Дата

АПВ2-134-3Б-АР

Многоэтажные жилые дома с нежилыми помещениями, встроенными детскими дошкольными учреждениями и подземными паркингами по ул. Машинная-Луговая в Октябрьском районе г. Екатеринбурга

Жилой дом 3Б со встроенным детским дошкольным учреждением на 50 мест	Страницы	Лист	Листов
	P	23	

Гл. арх.	Земцова	И.С.А.
Н.контр.	Раждова	И.С.А.
Разработ.	Сарина	И.С.А.
Проверил	Земцова	И.С.А.
Исполнил	Сарина	И.С.А.

Отделочный план 4...10 этажей  
Фрагмент отделочного плана 7 этажа  
в осях 1с-4с секции 5-6

3АО  
"Корпорация "Атомстройкомплекс"